



■ Konsultacje publiczne dotyczące koncepcji wdrożenia klasyfikacji CCI

Podgrupa robocza ds. klasyfikacji CCI działająca w ramach Grupy Roboczej ds. BIM przy Ministerstwie Rozwoju i Technologii

13 czerwca 2023

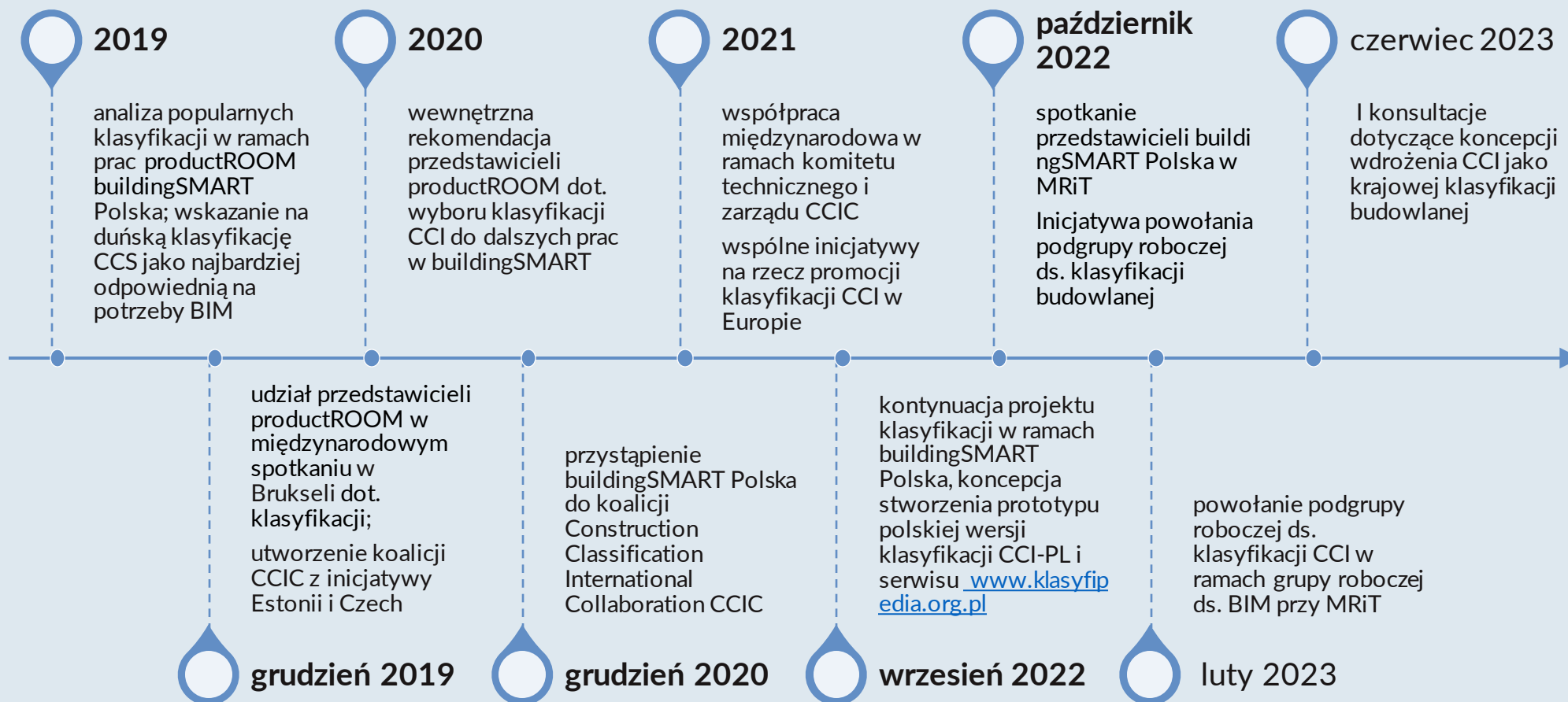
Członkowie podgrupy roboczej ds. klasyfikacji budowlanej CCI

- Paweł Górski
- Paweł Kaczmarek
- Ryszard Rotter
- Anna Rydzy
- Kamil Stolarski - przewodniczący
- Elżbieta Wielechowska

Cel podgrupy:

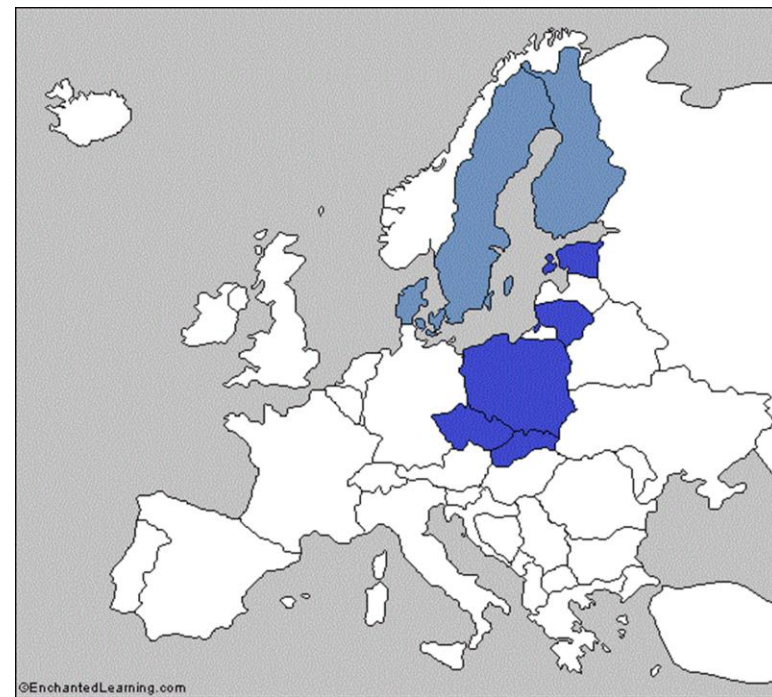
Opracowanie koncepcji wdrożenia
w Polsce klasyfikacji budowlanej
na potrzeby BIM w oparciu
o klasyfikację rozwijaną przez CCIC

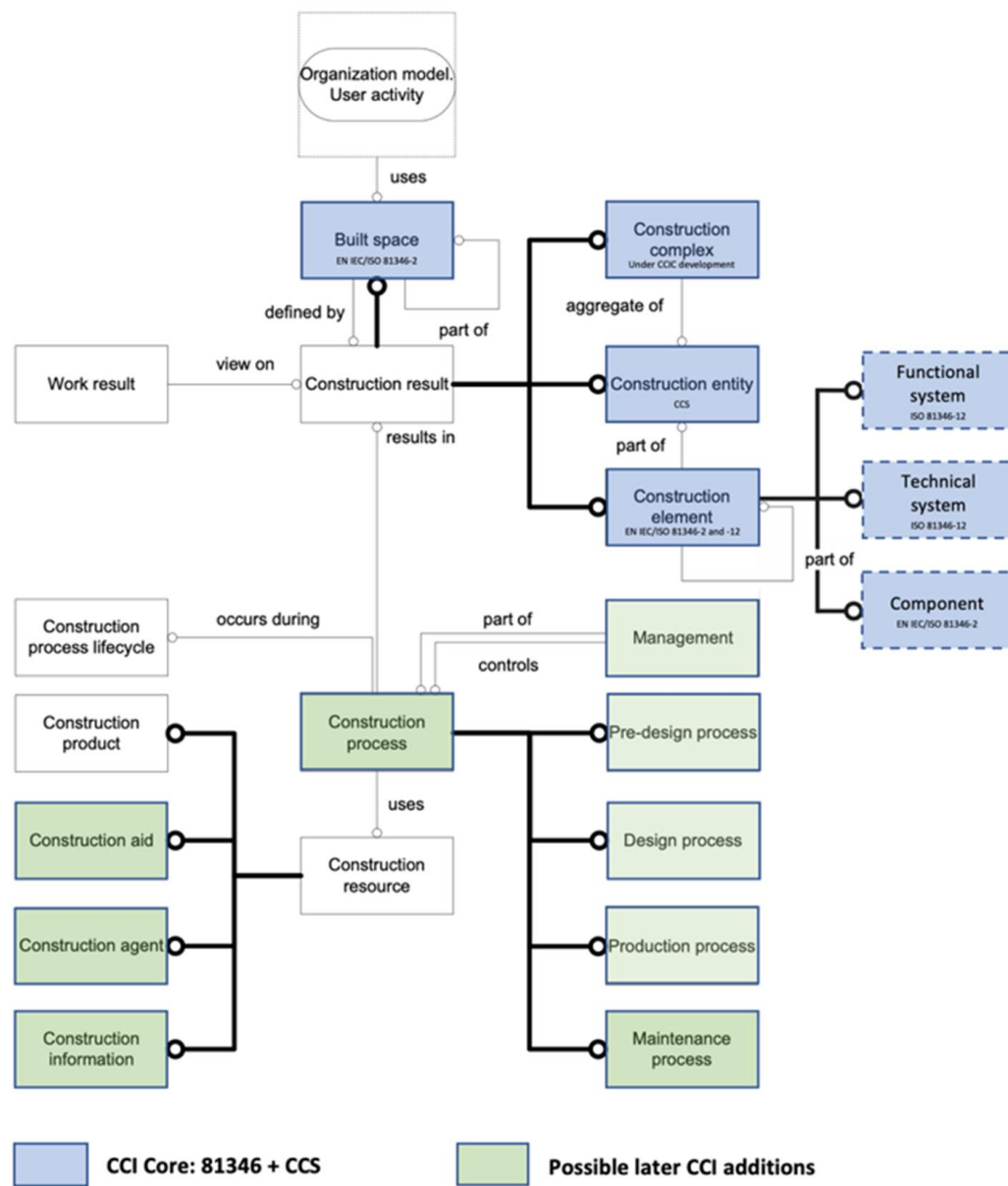
Prace nad klasyfikacją budowlaną



Międzynarodowa klasyfikacja budowlana CCI

- uproszczona względem pozostałych klasyfikacji – tylko podstawowe "klasy"
- sprawdzona – opracowana na bazie duńskiej CCS (2012-2014) oraz późniejszych doświadczeń szwedzkiej klasyfikacji CoClass
- umożliwiająca mapowanie do innych standardów
- możliwa do dostosowania do lokalnych potrzeb
- obejmująca cały sektor budowlany
- możliwa do dalszego rozwoju
- spójna z IFC (format openBIM)
- rozwijana przez niezależną, międzynarodową organizację CCIC





Schemat CCI

na podstawie ISO 12006-2:2020

Tabele międzynarodowe (CORE)

rezultaty - oparte na normach ISO serii 18346 oraz duńskiej klasyfikacji CCS

Tabele krajowe

Zasoby i procesy - opracowanie zgodnie z lokalnymi potrzebami, na bazie krajowych lub międzynarodowych standardów

Korzyści ze wspólnej klasyfikacji

administracja państwowa

- automatyzacja procesów np. weryfikacji projektów i wydawania decyzji
- unikalna identyfikacja obiektów i ich składowych
- integracja danych z istniejących i nowych baz oraz innych zasobów
- ujednoczenie wymagań dla zamówień publicznych

firmy i organizacje branżowe

- niezależność od formatów plików i dostawców oprogramowania
- łatwość pozyskiwania i dostarczania danych z różnych źródeł
- nowe możliwości analizowania różnych aspektów rynku budowlanego
- spójność danych (np. baz materiałów) od zewnętrznych dostawców

projekty / obiekty budowlane

- jednoznaczna identyfikacja elementów obiektu budowlanego w całym cyklu życia
- automatyzacja procesów w ramach projektu
- spójna zawartość dokumentacji od różnych uczestników projektu
- powiązanie fizycznych elementów obiektu z cyfrowym zasobem danych



■ Interesariusze projektu klasyfikacji

Obszar / zastosowanie klasyfikacji	Kto ?
Projekt - jednoznaczna identyfikacja elementów	<ul style="list-style-type: none"> • Projektant • Inwestor • Wykonawca • Kosztorysant • Inspektor nadzoru
Cyfryzacja budownictwa - elektroniczna dokumentacja budowy (poza projektem/modeliem) i inne inicjatywy podejmowane przez GUNB	<ul style="list-style-type: none"> • GUNB • AAB (Administracja Architektoniczno-Budowlana) • wszyscy uczestnicy procesu budowlanego
Statystyka	<ul style="list-style-type: none"> • podmioty zajmujące się badaniami statystycznymi (GUS i podmioty komercyjne)
Analizy porównawcze	<ul style="list-style-type: none"> • firmy konsultingowe
Kosztorysy (wyceny) inwestorskie	<ul style="list-style-type: none"> • Inwestorzy • Kosztorysanci
Kosztorysy (wyceny) powykonawcze (i inne służące do rozliczenia robót)	<ul style="list-style-type: none"> • Inwestorzy • Kosztorysanci • Wykonawcy • Inspektor nadzoru
Ofertowanie	<ul style="list-style-type: none"> • Inwestorzy • Kosztorysanci • Wykonawcy (oferenci)
Identyfikacja materiałów w projekcie, automatyzacja zamówień	<ul style="list-style-type: none"> • Wykonawcy • Projektanci • Dostawcy materiałów
Waloryzacja wynagrodzeń	<ul style="list-style-type: none"> • Inwestorzy • Kosztorysanci • Wykonawcy • Firmy konsultingowe



Ministerstwo
Rozwoju i Technologii

■ Kluczowe elementy wdrożenia

Prawo

Podstawa prawna do stosowania CCI-PL

Wdrożenie zmian w przepisach

Piaskownica regulacyjna dla pilotaży

Obowiązek stosowania w zamówieniach publicznych

Powierzenie zarządzania rozwojem klasyfikacji odpowiedniemu podmiotowi

Narzędzia

Przetłumaczenie klasyfikacji CCI (core) na język polski

Opracowanie tabel krajowych

Opracowanie wytycznych

Edukacja

Udostępnienie klasyfikacji CCI-PL przez serwis on-line

Wprowadzenie zagadnień związanych z klasyfikacją do programów studiów

Organizacja szkoleń wielobranżowych dot. stosowania klasyfikacji

Marketing

Stworzenie strony internetowej dedykowanej CCI-PL

Aktywność w mediach społecznościowych

Publikacje w prasie branżowej



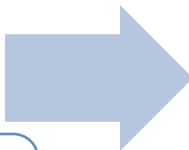
- **Adaptacja tabel międzynarodowych i zakres opracowania tabel krajowych CCI-PL**

Adaptacja a nie tłumaczenie 1:1

- Nazwy i definicje stosowane w klasyfikacji budowlanej CCI muszą odpowiadać nazwom i definicjom wynikającym z krajowych regulacji prawnych i przyjętych standardów
- Gdy nie ma odpowiedników w regulacjach prawnych w klasyfikacji stosuje się definicje zwyczajowe i określenia potoczne
- Należy zachować logiczną spójność z wersją anglojęzyczną standardu

Construction entity – A Residential building

- *construction entity for human living*



Obiekt budowlany – A Budynek mieszkalny

- *obiekt budowlany, którego co najmniej połowa całkowitej powierzchni użytkowej jest wykorzystywana do celów mieszkalnych*

Definicja na podstawie [1][2].

1. Rozporządzenie Rady Ministrów z dnia 3 października 2016 r. w sprawie Klasyfikacji Środków Trwałych (KŚT) (Dz.U. z 2016 r. poz. 1864).

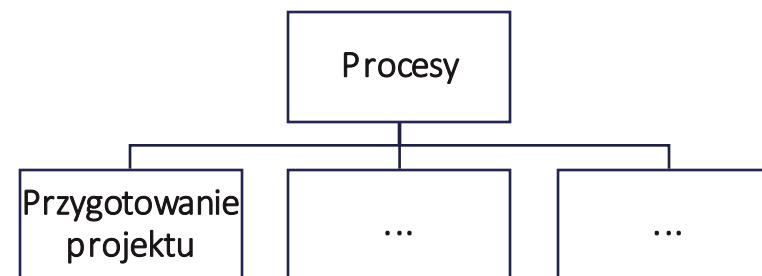
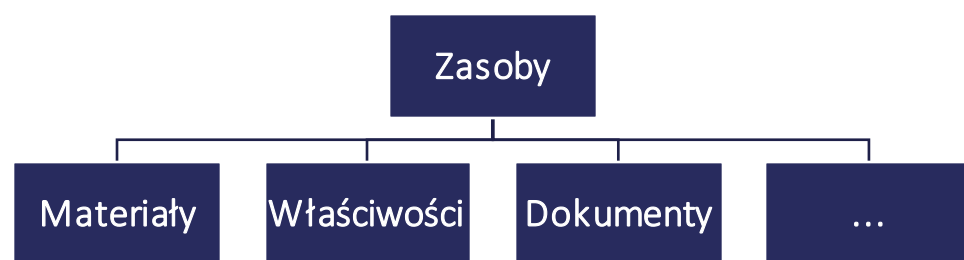
2. Rozporządzenie Rady Ministrów z dnia 30 grudnia 1999 r. w sprawie Polskiej Klasyfikacji Obiektów Budowlanych (PKOB) (Dz.U. z 1999 r. nr 112, poz. 1316).

Tabele krajowe – zasoby i procesy

Zakres tabel krajowych będzie wynikiem potrzeb standaryzacyjnych zgłaszanych przez interesariuszy

Opracowanie tabel na podstawie różnych standardów krajowych i międzynarodowych

Tabele w 2 wersjach językowych (PL i EN)



Uzgodnione w ramach prac nad prototypem klasyfikacji CCI-PL
w buildingSMART Polska



- **Standardy i regulacje, które należy uwzględnić przy wdrożeniu klasyfikacji CCI**

Prawo budowlane

Rozporządzenie w sprawie szczegółowego zakresu i formy projektu budowlanego

Przepisy dot. Ewidencji Gruntów i Budynków

Przepisy dot. emisyjności budynków

Przepisy regulujące SOPAB (System Obsługi Postępowań Administracyjnych w Budownictwie)

Krajowe Ramy Interoperacyjności

Przepisy dotyczące zamówień publicznych

Regulacje wprowadzające Polską Klasyfikację Obiektów Budowlanych



- Zasady licencjonowania,
udostępniania i rozwoju klasyfikacji



otwarty standard

licencja dająca możliwość
wykorzystania komercyjnego:

CC BY 4.0

nielimitowany dostęp on-line

możliwość pobrania treści klasyfikacji
w otwartych formatach plików

możliwość zgłaszania uwag do treści

nieustanny rozwój - w oparciu o
doświadczenia rynku

niezależny zarządca - gwarancja
utrzymania standardu

cykliczne rewizje w oparciu o ISO
oraz krajowe standardy i przepisy

Ogólny harmonogram wdrożenia klasyfikacji

Przygotowanie (1- 1,5 R)



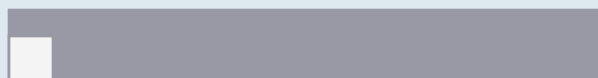
- Określenie finansowania i budżetu
- Ustanowienie zarządcy standardu
- Określenie zasad licencjonowania
- Konsultacje z Interesariuszami

Opracowanie i wdrożenie (2-3 R)



- Uruchomienie zmian legislacyjnych
- Adaptacja tabel międzynarodowych
- Opracowanie tabel krajowych
- Opracowanie materiałów informacyjnych i edukacyjnych
- Projekty pilotażowe
- Konsultacje publiczne

Utrzymanie (-)



- Szkolenia branżowe i akademickie
- Cykliczna rewizja zawartości tabel
- Interpretacje zapisów tabel klasyfikacyjnych
- Utrzymywanie serwisu on-line poświęconemu klasyfikacji



Ministerstwo
Rozwoju i Technologii

Formularz do zgłaszania uwag
i zadawania pytań: [LINK](#)

Grupa Robocza do spraw BIM

www.gov.pl/web/rozwoj-technologie/grupa-robocza-do-spraw-bim